

Sviluppo IMPRESA

La rivista d'informazione e cultura dell'ascensorismo italiano
Anno XXII • n.3 luglio|settembre 2013

Un posto al **sole** con **Anacam**

42^a Assemblea Nazionale Anacam

Due grandi appuntamenti fieristici in calendario per il settore:

☞ dal 2 al 5 ottobre MADE expo a Milano

☞ dal 15 al 18 ottobre Interlift ad Augsburg



Presentazione della polizza sanitaria riservata ai titolari e soci delle imprese associate Anacam e ai loro familiari

Intervento di Angelo Nicolosi, C.A. Broker Srl

La polizza sanitaria riservata ai titolari e soci delle imprese associate Anacam e ai loro familiari, a differenza delle tradizionali polizze, comporta delle facilitazioni sotto vari profili.

Tra i vantaggi più evidenti, si rileva quello inerente il profilo fiscale che offre l'opportunità di scaricare i costi dei contributi versati nel programma sanitario. In merito alla copertura per il rimborso delle spese mediche i costi sono competitivi. Si versa un contributo annuo di 150 euro per azienda e di circa 1.200 euro per nucleo familiare.

La necessità di questo programma sanitario nasce dal fatto che l'Amministratore della società non è un dipendente e quindi non usufruisce dei vantaggi delle coperture riservate ai dipendenti tramite Inps e Inail.

La sanità pubblica è sempre meno efficiente ed è spesso necessario ricorrere a strutture sanitarie private che comportano costi elevati.

L'aspetto fiscale è rilevante. Infatti a differenza di altre polizze, il prodotto che viene presentato non è una vera e propria polizza ma si

configura come un'adesione a una cassa di assistenza istituita appositamente per questi servizi. I contributi versati godono di un beneficio fiscale riconosciuto con la Finanziaria del 2008 che consente di scaricarne completamente il costo.

Funziona attraverso il contributo delle aziende associate alla cassa di assistenza. La cassa di assistenza gestirà il tutto tramite il supporto delle compagnie di assicurazione che rimborseranno i costi sostenuti.

Non ci sarà un rapporto diretto con l'assicuratore ma il rapporto sarà sempre gestito dalla cassa di assistenza.

Si rimborseranno le spese pre e post intervento per la struttura pubblica (non essendoci costi di prestazione), per la struttura privata verranno rimborsati tutti i costi inerenti l'intervento.

Si può usufruire di strutture convenzionate per le quali non occorre anticipare il pagamento delle prestazioni, in caso contrario occorre anticipare le spese che verranno poi rimborsate.

Le strutture convenzionate sono presenti in tutta Italia e capillarmente diffuse.

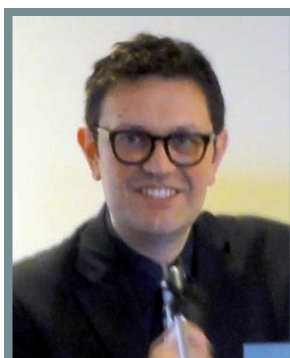
La polizza copre anche le spese inerenti l'alta diagnostica.

Da un primo confronto effettuato tra le prestazioni offerte dalla cassa e quelle erogate dalle principali compagnie emergono alcune significative differenze. Si può dire, infatti, che l'età è fondamentale.

Ogni compagnia di assicurazione fissa un limite di età di ingresso e uno di uscita dell'assicurato (70-80 anni). La

prerogativa della cassa invece è che c'è un limite di 75 anni per entrare ma una volta iscritto non è previsto alcun recesso.

Molte altre condizioni vantaggiose rendono la polizza particolarmente utile per le imprese associate.



Il prodotto presentato si configura come un'adesione a una cassa di assistenza quindi non è previsto alcun recesso per età

